



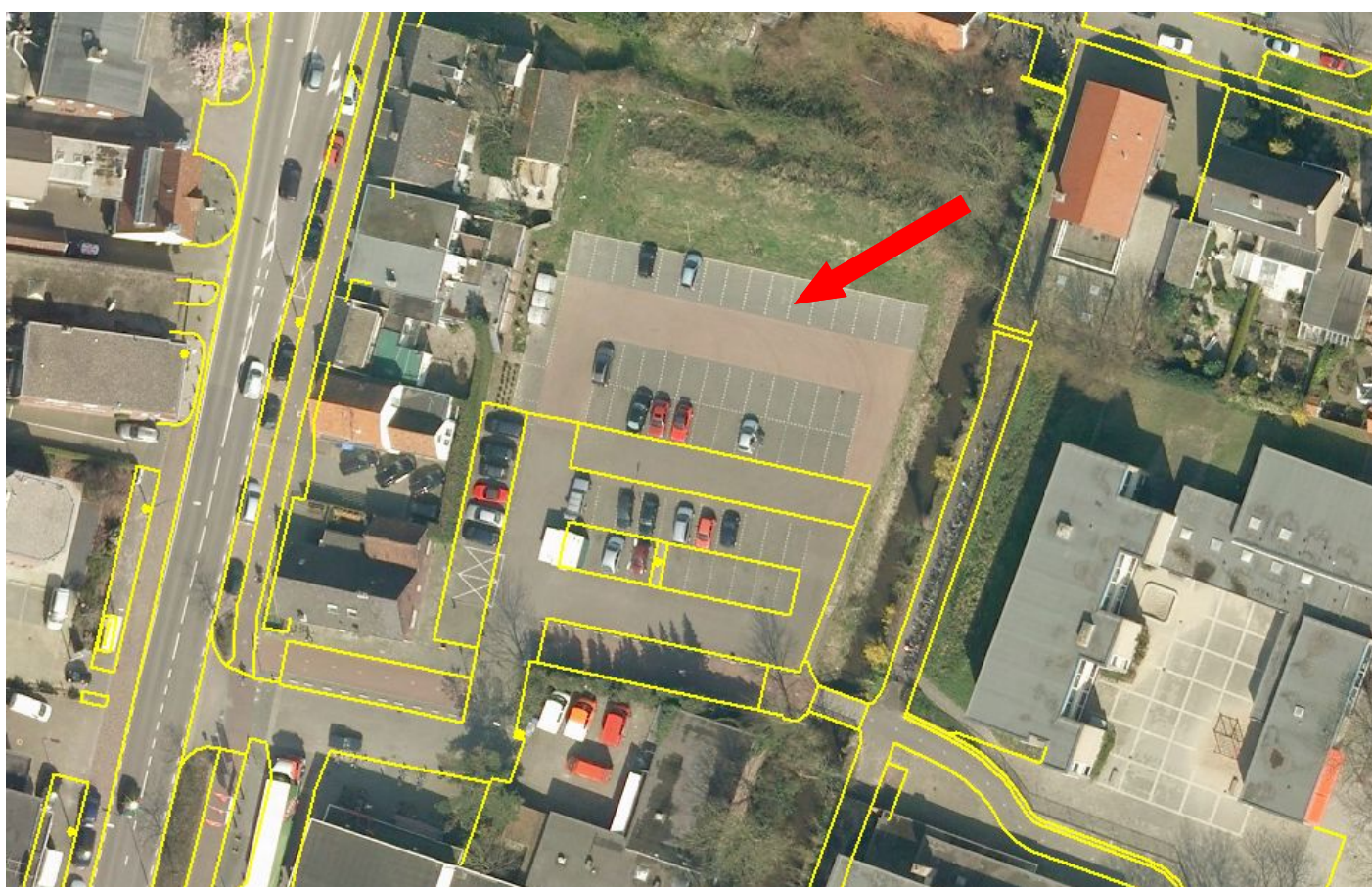
**Wegen**

# NEO

For earth observation

Mutatiesignalen over de weg:

Voor beheerders van wegen en route-informatie



## Hoe werkt dat?

Door gebruik te maken van actuele lucht- en satellietfoto's, enz. kan NEO u helpen weg- en route-informatie te actualiseren. **Signaley**es is het proces daarvoor.

De rijweg, maar ook de in- en uitritten, de fietspaden, de belijning, de beplanting, de verharding enz. vergeleken met de actuele en eventueel de oudere opname. Met behulp van **Signaley**es kunt u de kwaliteit van uw dienstverlening verbeteren, de bijhouding versnellen en kosten besparen.

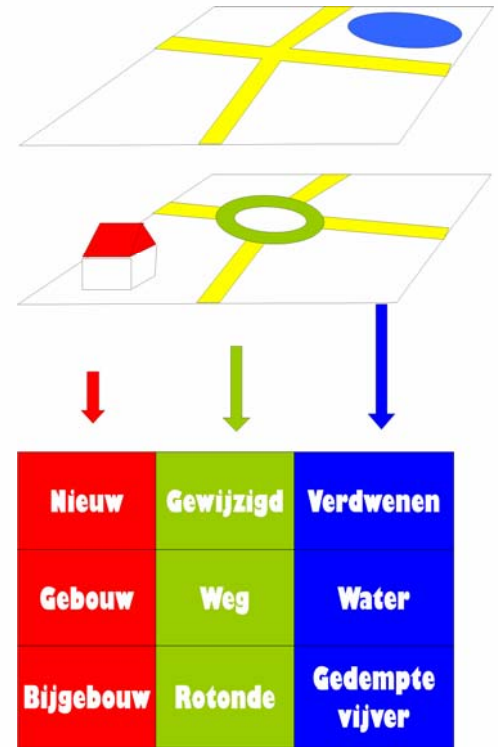
## Bijhouding van weginformatie met mutatiesignalering

Bij een eerste signalering vindt een vergelijking plaats tussen uw wegenbestand en externe bronnen. Daarbij worden actuele satelliet- of luchtfoto's gebruikt. Het maakt niet uit of uw wegenkaart uit de Groot-schalige Basiskaart afkomstig is of uit een wegbeheerderpakket. Een semi-automatisch proces wordt gestart waarbij op zoek wordt gegaan naar de verschillen. Ook kunnen 2 beelden van verschillende jaren met elkaar vergeleken worden om zo de locaties aan te geven waar onlangs een wijziging in de wegsituatie heeft plaatsgevonden.

### Product

Het eindproduct van de analyse is een set mutatiesignalen (hartlijnen, globale belijning, objecten, enz.) die u gebruikt in uw eigen werkproces. Voorbeelden van mutatiesignalen zijn:

- Kruising vervangen door rotonde
- Aangelegd fietspad
- Nieuwe drempel
- Verdwenen parkeervakken
- Herbestrating
- Onjuiste geometrie
- Nieuwe weg
- Gewijzigde toegang van bedrijfsterrein
- Nieuwe straatbeplanting
- Gewijzigde verkeerssituatie



Luchtfoto's Pictometry®: nieuw fietspadbelijning, verkeersdrempel en markering op weg



## Wegbeheer, Navigatie, Veiligheid, Toerisme

Het product is van belang in nationaal, provinciaal en gemeentelijk wegbeheer, maar is ook zeer goed kostenbesparend in de bijhouding van navigatiebestanden en het beheer van fiets- en wandelroutes. Met beeldmateriaal wordt ook informatie ontsloten van niet-openbare bedrijfsterreinen, enzovoort. Voor de hulpdiensten en in de bijhouding van rampenbestrijdingsplannen is dit van enorm belang.



*NEO, ongeëvenaard in de analyse van satelliet- en vliegtuigopnamen*  
*NEO, unrivalled in the analysis of earth observation images*

Utrechtseweg 3E  
Postbus 2176  
NL-3800CD Amersfoort  
Tel: +31-(0)33-4637433  
Fax: +31-(0)33-4637340  
Web: [www.neo.nl](http://www.neo.nl)